



シニアマンション 鹿児島信愛

- 住宅型 有料老人ホーム
- 介護付 有料老人ホーム
- 訪問介護ステーション

施設のご案内



株式会社 鹿児島信愛

【体験入居制度あり】事前にご相談下さい。



- 交通アクセス**
- 鹿児島空港まで 16km〔車で30分〕
 - 鹿児島中央駅から始良駅まで 約25分〔日豊本線〕
 - 始良駅まで 600m〔徒歩10分〕
 - バス停（青木水流・池島東）まで 500m〔徒歩8分〕
 - 車→鹿児島市磯・仙巖園から 約20分
 - 車→イオンタウン始良から 約10分



株式会社 鹿児島信愛

シニアマンション

お問い合わせ先



鹿児島信愛

設立/昭和63年1月

TEL 0995-65-2290 〒899-5651 鹿児島県始良市脇元956-1 FAX 0995-65-2569



株式会社 ライフサポート吉満

《認知症対応型共同生活介護》
グループホーム みどり
〒892-0875
鹿児島県鹿児島市川上町 3561
TEL 099-295-7333
TEL 099-295-7322
E-mail:gh_midori@car.ocn.ne.jp



みどりは、高い天井と広大なウッドデッキが自慢の2ユニットのホームです。

株式会社 南日本ケアマネージメント

《認知症対応型通所介護》**デイサービスセンター 今日館**
〒899-4332 鹿児島県霧島市国分中央 3-16-6
TEL 0995-55-9000 FAX 0995-55-9001
E-mail:care-management@diary.ocn.ne.jp
《居宅介護支援事業》**居宅介護支援事業所 今日館**
〒899-4332 鹿児島県霧島市国分中央 3-16-6
TEL 0995-46-1777 FAX 0995-55-9001
E-mail:care-management@diary.ocn.ne.jp



今日館では、只今利用者様募集中!! 利用時間も柔軟に対応致します。ご相談ください。



介護付有料老人ホーム 今日館
《短期入所生活介護》
〒899-5101 鹿児島県霧島市単人町住吉 188
TEL 0995-73-6622
FAX 0995-73-6655
E-mail:care-management@mint.ocn.ne.jp



地域支援型福祉施設 日和館
〒899-5101 鹿児島県霧島市単人町住吉 186
TEL 0995-73-5367
FAX 0995-73-5368
E-mail:quuh2nv9k@lily.ocn.ne.jp



特定非営利活動法人 **ウェルフェア**
放課後等デイサービス あいの葉 式番館
TEL 099-292-7002
FAX 099-292-7002



放課後等デイサービス あいの葉
TEL 099-813-7555
FAX 099-813-7557

住宅型

開設：平成17年5月

居室

- 3DK(60㎡) …… 6室
 - 2DK(45㎡) …… 6室
 - 1DK(30㎡) …… 22室
- 【合計34室】

《基本設計》間取りは多様です。



3DK(60㎡)



2DK(45㎡)

1DK(30㎡)

入居条件

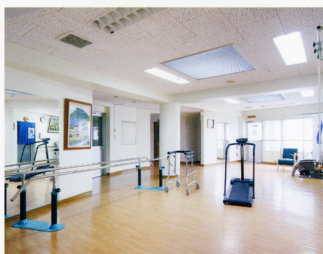
概ね65歳以上の自立の方を対象としますが、要支援・要介護の方も、その程度により入居できます。(要相談)

利用者様に安らぎを、ご家族に任せて良かったを、地域・社会に貢献を。

共有施設



食堂 (1階)



リハビリ室・機能訓練室 (1階)



居室



談話室



クアハウス (気泡・ジェット湯)



浴室



機械浴

介護付

指定特定施設入居者生活介護
(介護予防特定施設入居者生活介護)

開設：平成17年5月

入居条件

要支援・要介護認定を受けられている方

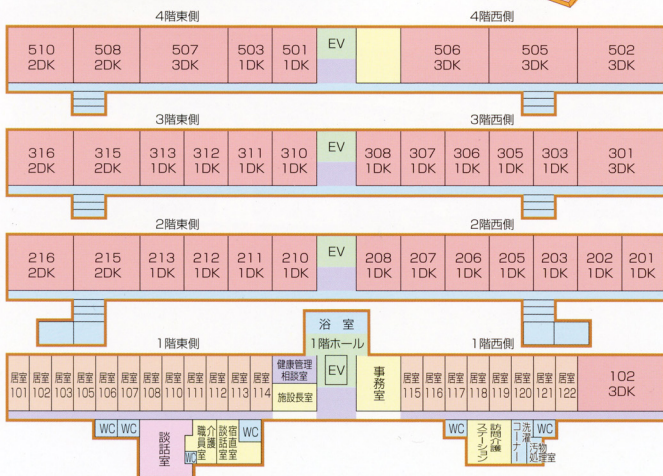
【定員20名(全室個室)】

毎日の食事に真心こめて…



毎日新鮮な地元の食材を使って、栄養士の献立による1日1400kcalの栄養バランスを考えた健康メニューをご提供致します。個別対応も可。必要な方へは配下膳も行います。

シニアマンション 鹿児島信愛



住宅型入居者のための「訪問介護ステーション」

開設：平成25年9月

入居者は、年々体力・気力が低下する傾向にあり、自力での生活が困難だと思われる方に、次のようなサービスを行います。

家事サービス

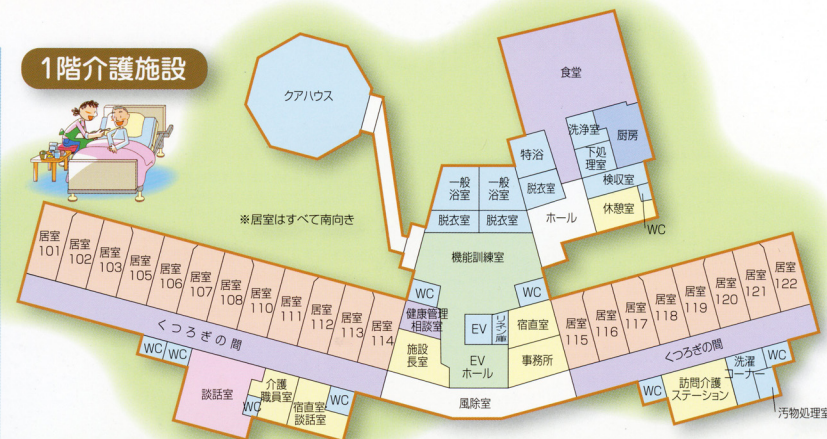
- 調理
- 買物代行
- 掃除・洗濯等

身体サービス

- 外出の際の付き添い(介助)
- 自室での食事や水分補給
- 入浴介助
- 排泄の介助等

介護保険を利用して、上記のサービスを行います。

1階介護施設



協力医療機関

- | | | |
|---------|-----------------|------------------------|
| 希望ヶ丘病院 | 鹿児島県始良市平松5069 | 診療科目 / 内科・外科・循環器科・消化器科 |
| 錦江クリニック | 鹿児島県始良市脇元961-2 | 診療科目 / 内科・外科・循環器科・消化器科 |
| 中山歯科医院 | 鹿児島県始良市西宮島3-1 | 診療科目 / 歯科 |
| 久保歯科医院 | 鹿児島県始良市永池町25-19 | 診療科目 / 歯科 |